



***Prefeitura Municipal
de Jaguarão***

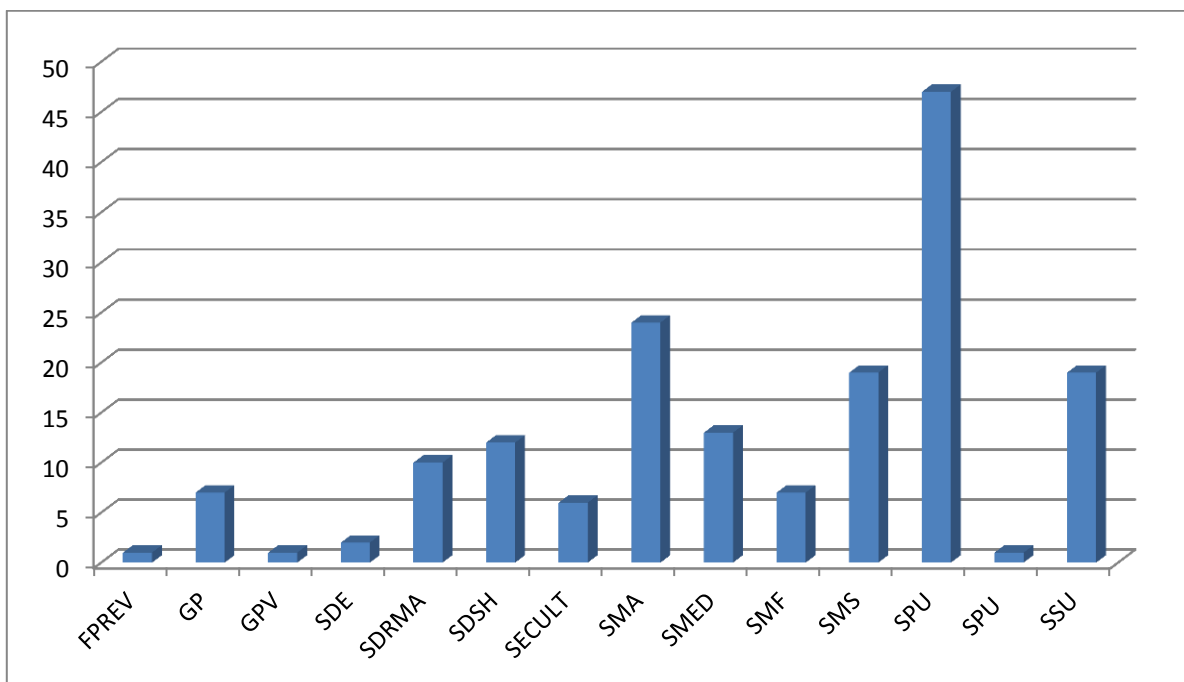
**RELATÓRIO ESTATÍSTICO ANUAL DE PEDIDOS DE
INFORMAÇÃO**

Lei Federal nº 12.527/2011

Período de Consulta: 01/2015 a 12/2015

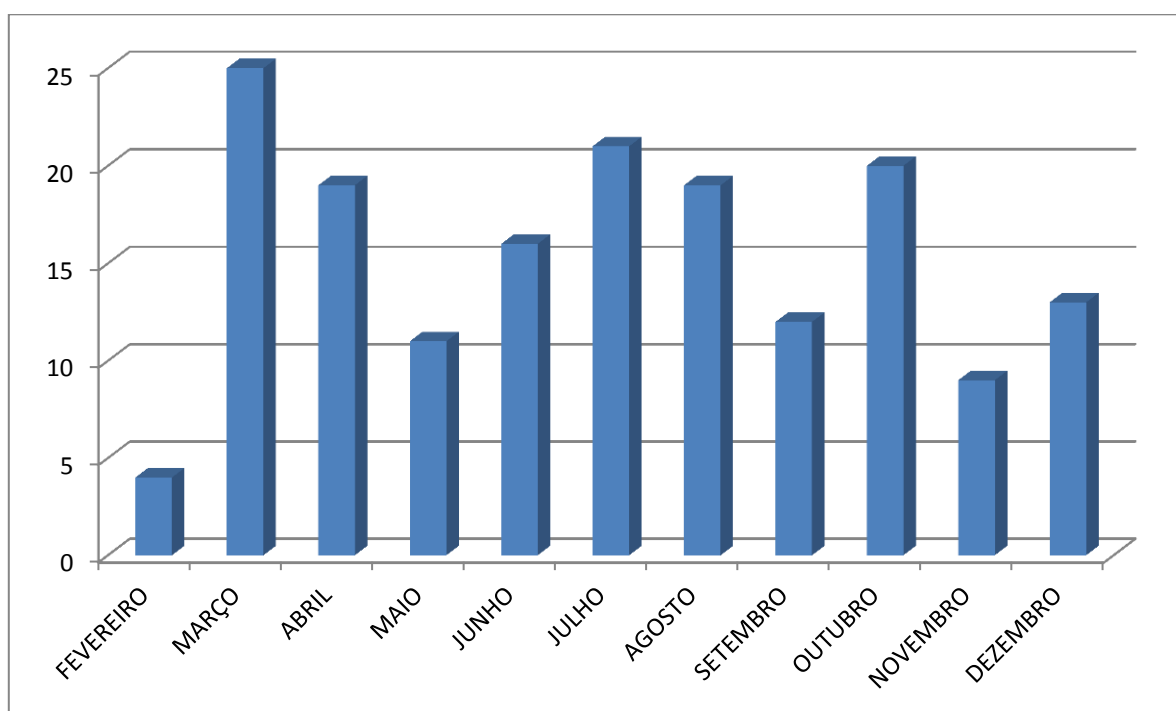
QUANTIDADE DE PEDIDOS DE INFORMAÇÃO POR ORGÃO

ORGÃO	NÚMERO DE PEDIDOS
FPREV	1
GP	7
GPV	1
SDE	2
SDRMA	10
SDSH	12
SECULT	6
SMA	24
SMED	13
SMF	7
SMS	19
SPU	47
SPU	1
SSU	19
Total Geral	169



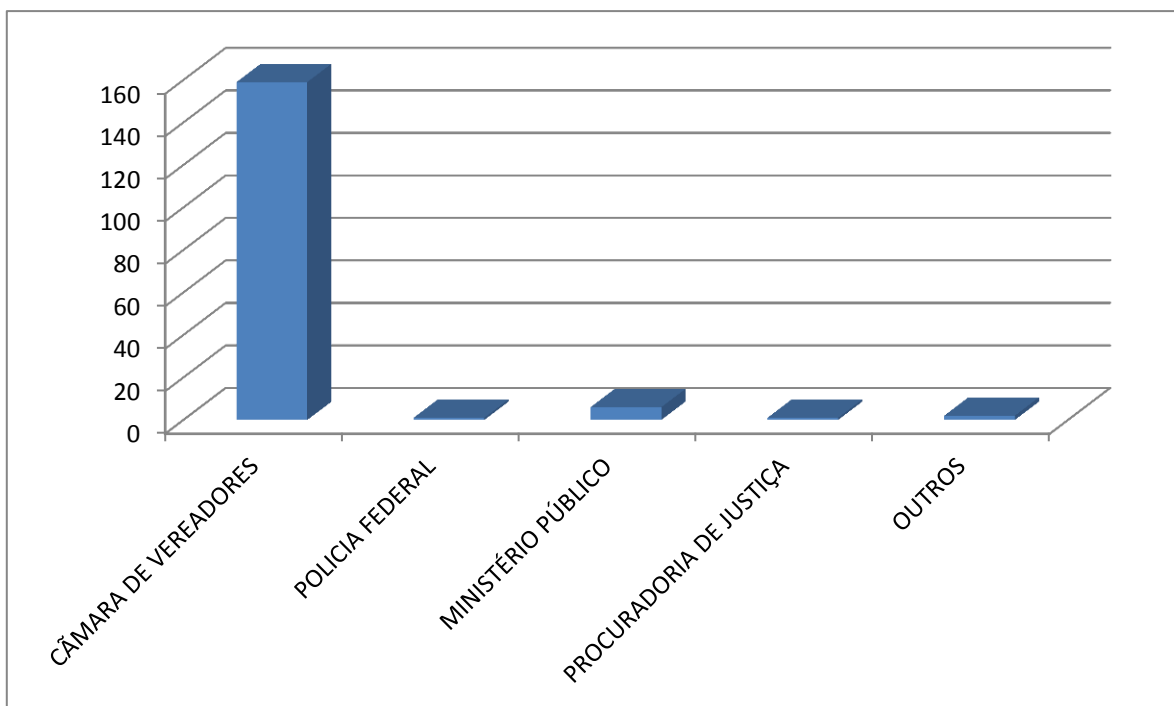
QUANTIDADE DE PEDIDOS DE INFORMAÇÃO POR MÊS

MÊS	NÚMERO DE PEDIDOS
FEVEREIRO	4
MARÇO	25
ABRIL	19
MAIO	11
JUNHO	16
JULHO	21
AGOSTO	19
SETEMBRO	12
OUTUBRO	20
NOVEMBRO	9
DEZEMBRO	13
Total Geral	169



QUANTIDADE DE PEDIDOS DE INFORMAÇÃO POR SOLICITANTE

SOLICITANTE	NÚMERO DE PEDIDOS
CÂMARA DE VEREADORES	159
POLICIA FEDERAL	1
MINISTÉRIO PÚBLICO	6
PROCURADORIA DE JUSTIÇA	1
OUTROS	2
Total Geral	169



QUANTIDADE DE PEDIDOS DE INFORMAÇÃO ATENDIDOS

ATENDIDOS	INDEFERIDOS	TOTAL
163	6	169
96,44%	3,56%	100%

