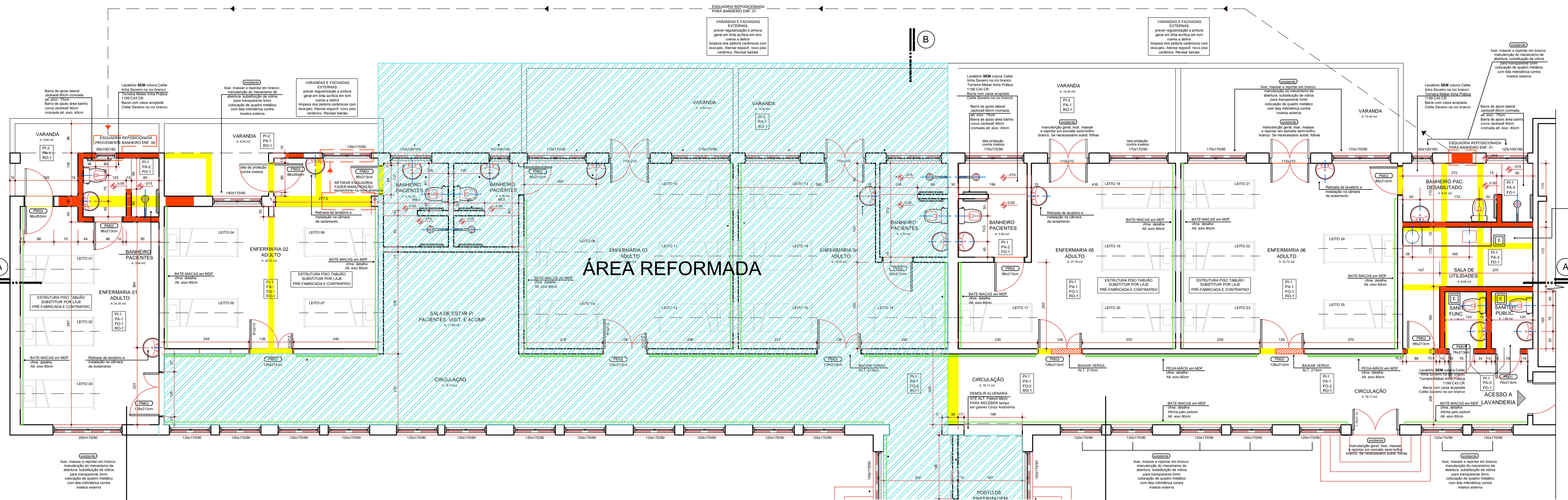


LEGENDA DE MATERIAIS:

- PISOS**
- PI-1- Piso Portinari porcelanato 45x45cm Left AL com rejunte epóxi na cor marfim. Ou similar
 - PI-2- Piso cerâmico CECRISA 40x40cm linha Hércules GR PEI-5 anti-derapante com rejunte na cor marfim. Ou similar
- PAREDES**
- PA-1- Pintura acrílica acetinada ou sem-brilho ref. Coraplus ou Renner. Cores a definir.
 - PA-2- Cerâmica CECRISA 20x30cm linha Basics na cor Almond Basic Lux até o forro. Rejunte marfim. Ou similar
 - PA-3- Cerâmica CECRISA 20x30cm linha Basics na cor Almond Basic Lux até a alt. 120cm. Arremate border Cecrisa Pencil Gt Mate 1.3x20cm em todo perímetro. Acima border acab. pintura acrílica até o forro.
- FORROS**
- FO-1- Forro em placas gesso acartonado 70x70cm com moldura simples e acab. pintura acrílica na cor branco sobre massa PVA.
 - FO-2- Pintura acrílica na cor branco sobre a laje de cobertura
- RODAPÉS:**
- RO-1- Rodapé em porcelanato mesma linha do piso porcelanato Dim: 45x8,5cm com borda superior arredondada. Ou Rodapé composto pelo próprio piso, peças cortadas alt.: 10cm

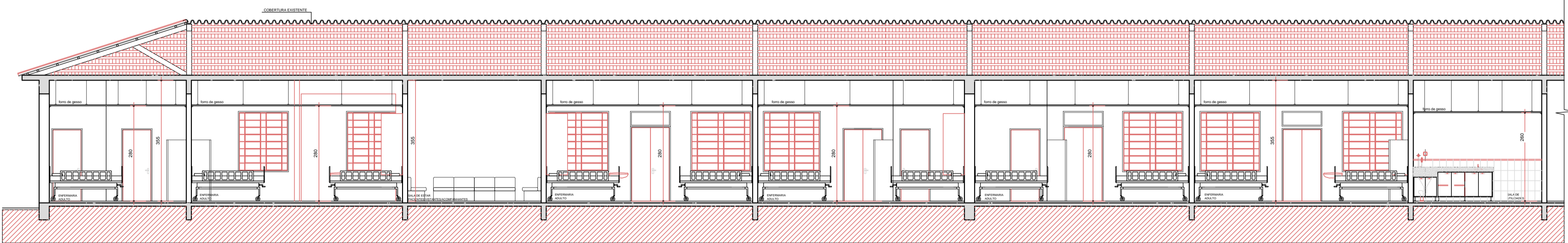
ÁREA TOTAL DE INTERVENÇÃO:
233,50 m²

- LEGENDA EXECUTIVA:**
- PAREDES EM ALVENARIA A CONSTRUIR
 - ATENÇÃO: MURETAS PELO TORO OU VERGA A CONSTRUIR NAS ENFERMARIAS LAJE A CONSTRUIR
 - PAREDES A DEMOLIR
 - PAREDES EXISTENTES
 - ÁREAS EXISTENTES INALTERADAS
 - DESLOCAMENTO DE ESQUADRIAS EXIST. PARA NOVOS VÃOS
 - EIXO PONTO DE ÁGUA (BASES SANIT. E PIA)
 - BATE-MACAS OU FOGA-MÃOS EM MDF NA PAREDE CFME. DETALHE CAD. ESQUADRIAS
 - ÁREA PARA JÁ EXECUTADA
 - REFORMA APROVADA PELA VIG. SANITÁRIA
- ATENÇÃO: ALVENARIAS A SEREM DESMONTADAS DEVERÃO SER APROVADAS PELO ENGENHEIRO RESPONSÁVEL. SE NECESSÁRIO PREVER REFORÇO

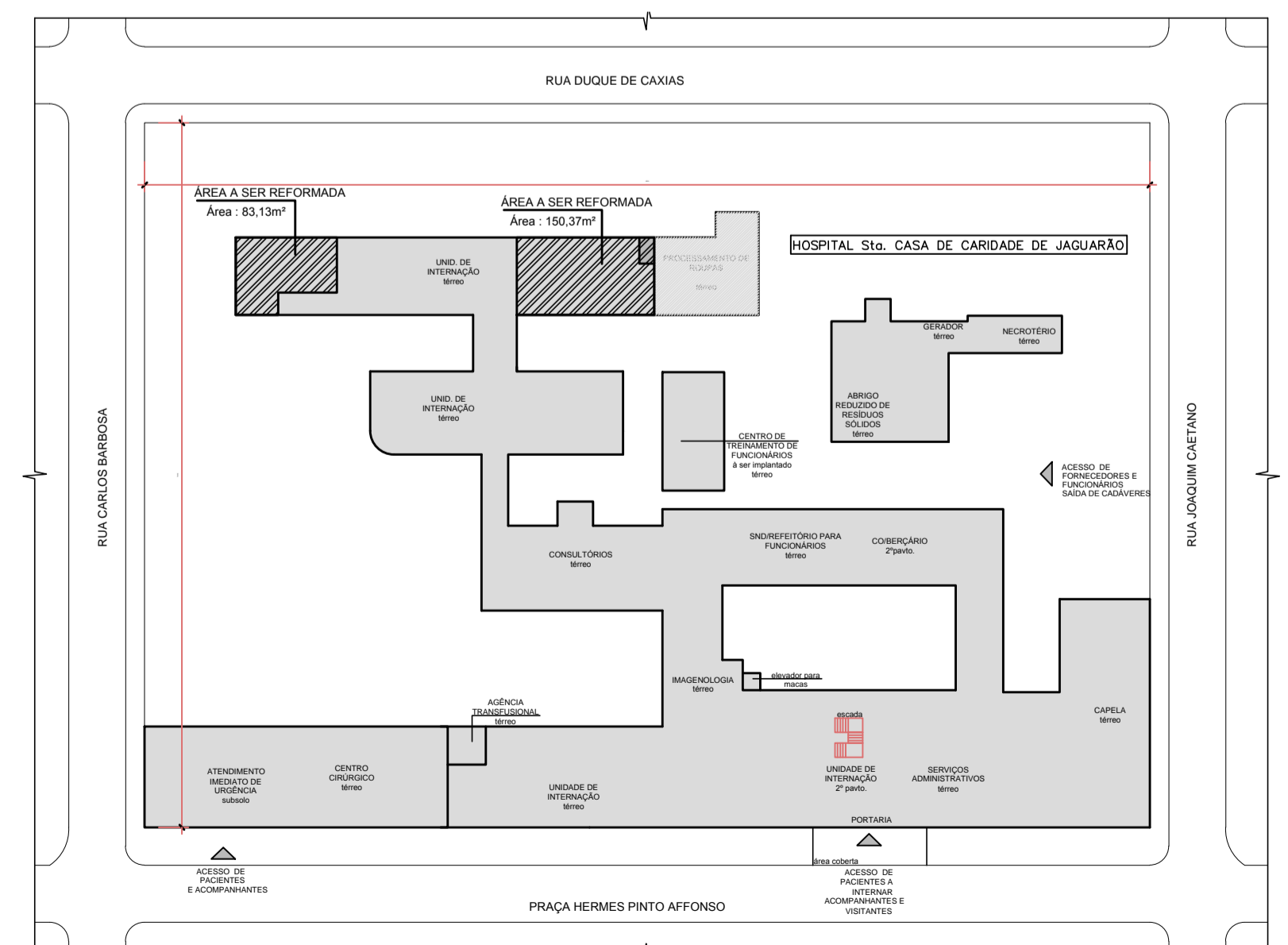


PLANTA BAIXA - Área de Intervenção 83,13m²
Esc.: 1:75

PLANTA BAIXA - Área de Intervenção 83,13m²
Esc.: 1:75



Corte A A'
Esc.: 1:75



PLANTA DE SITUAÇÃO E LOCALIZAÇÃO - sem escala

OBRA: PROJETO ARQUITETÔNICO DE REFORMA ALA SUS - Conclusão Santa Casa de Caridade de Jaguarão		ÁREA: 233,50 m ² DESENHO:
PROPRIETÁRIO: Santa Casa de Caridade	LOCALIZAÇÃO: Praça Hermes Pinto Alfonso s/nº Jaguarão / RS	DATA: 28/08/2006 REVISÃO: 11/04/2014
RESPONSÁVEL TÉCNICO: Arqª Leticia Fernandes - CAU 63.855-2		ESCALA: 1/75
ASSUNTO: Reforma da Santa Casa de Jaguarão Planta Baixa Executiva		PRANCHA: 01