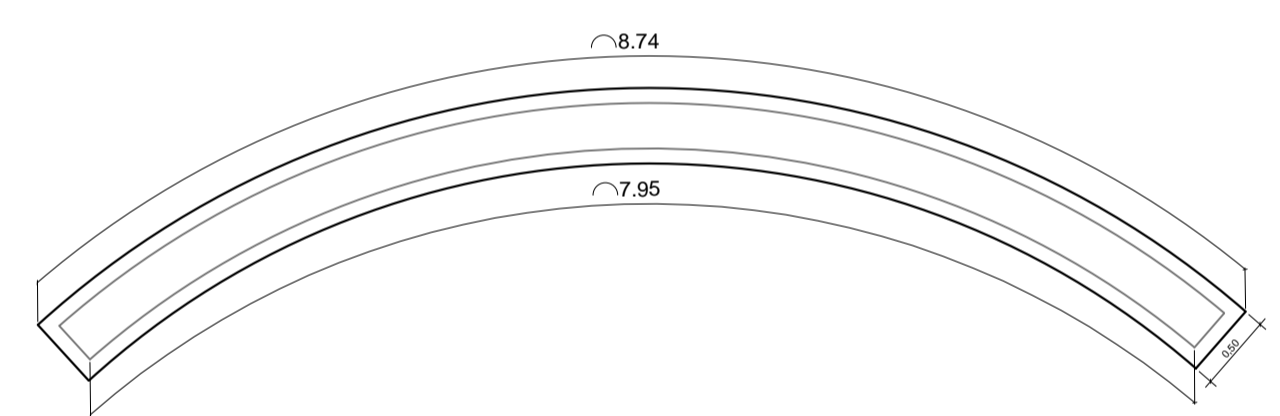
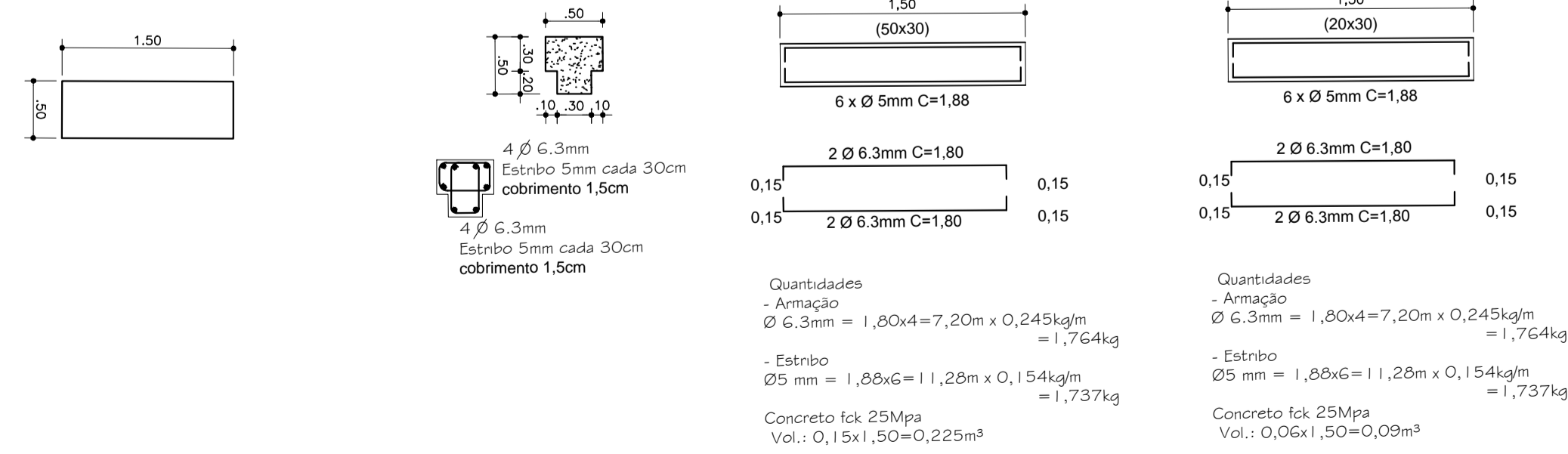


PAISAGISMO E EQUIPAMENTO URBANO
ESC.: 1:125

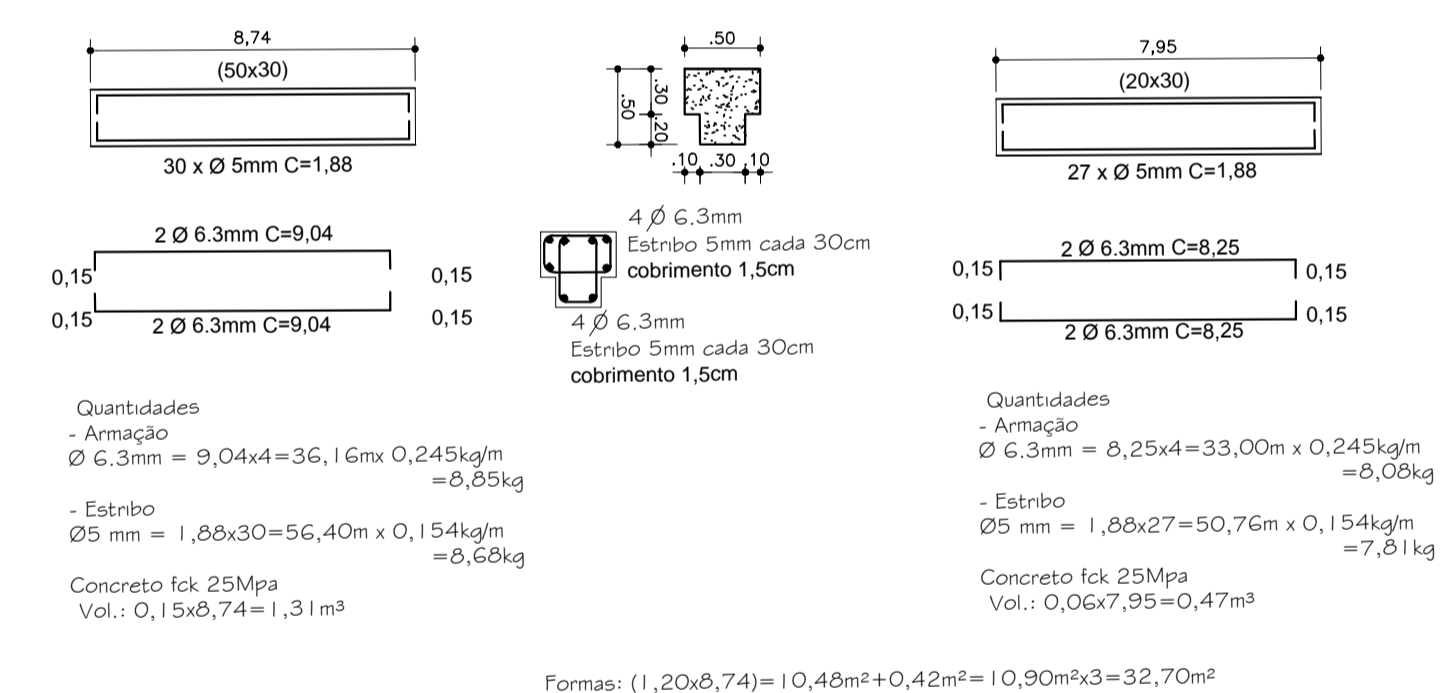


BANCO LUNA (EM CONCRETO)
ESC.: 1:50



Formas: (1,20x1,50) = 1,80m² + 0,42m² = 2,22m² x 4 = 8,88m²

BANCO RETO (EM CONCRETO)
ESC.: 1:50



Formas: (1,20x8,74) = 1,0,48m² + 0,42m² = 1,0,90m² x 3 = 32,70m²

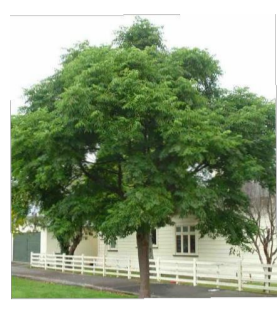
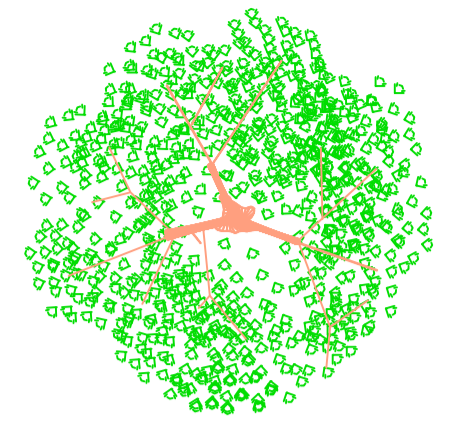
LIXEIRA BASCULANTE EM METAL
fixadas com pedestal 30x40cm



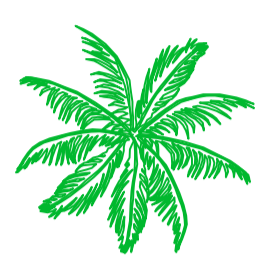
LIXEIRA BASCULANTE

QUADRO DE ÁREAS - Paisagem e Mobiliário Urbano

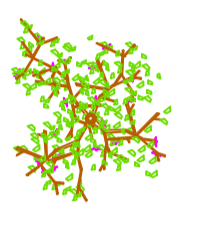
Descrição	Unidade	Quantidade
Grama Esmeralda	m²	351,24
Terra vegetal (7cm)	m³	24,60
Plantio de Árvore (altura maior 2,00m)	Unid.	7,00
- Cinamomo: 2 unid.		
- Palmeira Jerivá: 5 unid.		
Plantio de Arbusto (altura 1,00m)	Unid.	27,00
- Azaléia: 7 unid		
- Botão de ouro: 9 unid		
- Camélia: 3 unid		
- Clívia: 8 unid		
Grade em madeira para proteção de mudas	m	84,51
Banco Luna em concreto (quantitativo p/ 3 unidades)		
- Formas em tábua para concreto	m²	31,44
- Concreto fck 20Mpa	m³	5,34
- Armação em Aço CA50 Ø6.3mm	kg	50,79
- Armação em Aço CA60 Ø5mm	kg	49,47
Banco Reto em concreto (quantitativo p/ 4 unidades)		
- Formas em tábua para concreto	m²	8,88
- Concreto fck 20Mpa	m³	7,12
- Armação em Aço CA50 Ø6.3mm	kg	14,08
- Armação em Aço CA60 Ø5mm	kg	13,88
Lixeira em metal com pedestal	unid	5,00



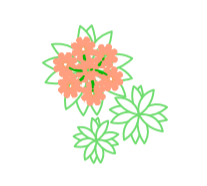
Cinamomo - *Melia Azedarach*



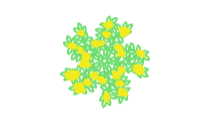
Jeriva - *Syagrus romanzoffiana*



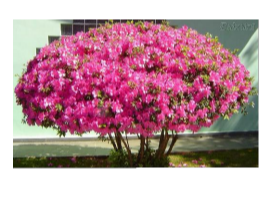
Camélia - *Camellia japonica*



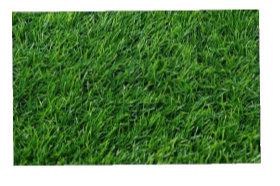
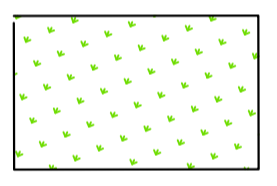
Clívia - *Clivia miniata*



Botão de ouro - *Unxia kubitzkii*



Azaléia - *Rhododendron simsii*



Grama Esmeralda

LEGENDA DE ESPÉCIES

PREFEITURA MUNICIPAL DE JAGUARÃO
SECRETARIA PLANEJAMENTO E URBANISMO
ESCRITÓRIO TÉCNICO

ÁREA ESPORTIVA DE LAZER - BELA VISTA
Contrato 1045.149 - 46 / 2017 - ME

PAISAGISMO E EQUIPAMENTO URBANO
Estrada da Charqueada esquina Rua Orfelina Vieira - Bela Vista

RESPONSÁVEL TÉCNICO: PREFEITURA:

Arq. Leticia Fernandes CAU A33489-3 Eng. Civil André Timm CREA 107270 Rubens Kern Secretário Aline Otto Secretária Adjunta

DESENHO: Arq. e Urb. Aline Otto DATA: 01/03/2019 ESCALA: INDICADA PRANCHA: **08/10**