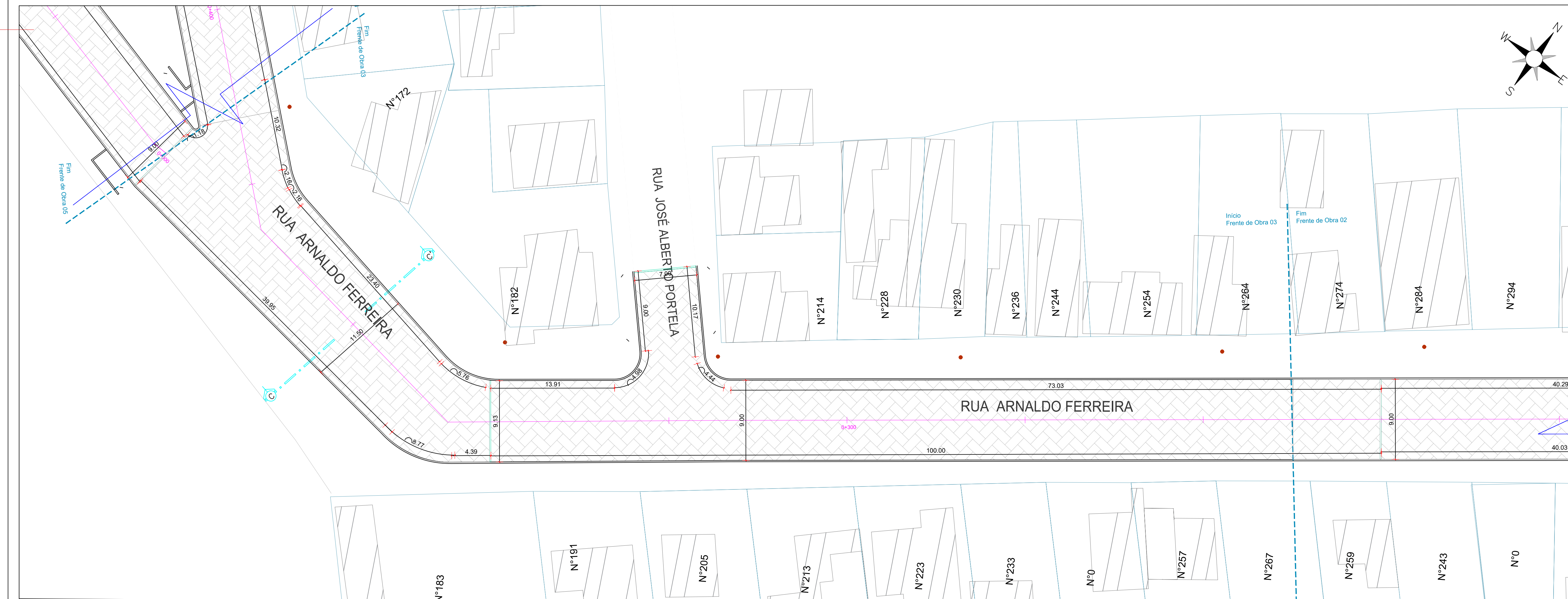


PROJETO GEOMÉTRICO - - Rua Arnaldo Ferreira - km 0+000 ao km 0+220  
Escala 1: 250



PROJETO GEOMÉTRICO - - Rua Arnaldo Ferreira - km 0+220 ao km 0+380  
Escala 1: 250

LEGENDA

	Meio-fio de concreto
	Pav. Bloco de concreto
	Pav. Asfáltica existente
	Vegetação a ser Mantida
	Árvore a ser suprimida - 2 unid

 <b>PREFEITURA MUNICIPAL DE JAGUARÃO</b> SECRETARIA PLANEJAMENTO E URBANISMO ESCRITÓRIO TÉCNICO		
PROJETO DE PAVIMENTAÇÃO, DRENAGEM, ACESSIBILIDADE E SINALIZAÇÃO <b>RUA ARNALDO FERREIRA</b> (entre as Ruas Claudino Echeveguá e Madre Líbba)		
<b>PROJETO GEOMÉTRICO</b> Rua Arnaldo Ferreira - km 0+000 ao km 0+380		
RESPONSÁVEL TÉCNICO:	PREFEITURA:	
Eng. Civil André Timm CREA 107270	Arq. Leticia Fernandes CAU 33469-3	Luiz Carlos Barreto Secretário de Planejamento e Urbanismo
DATA: 15/10/2021	ESCALA: INDICADA	PRANCHA <b>G02/11</b>