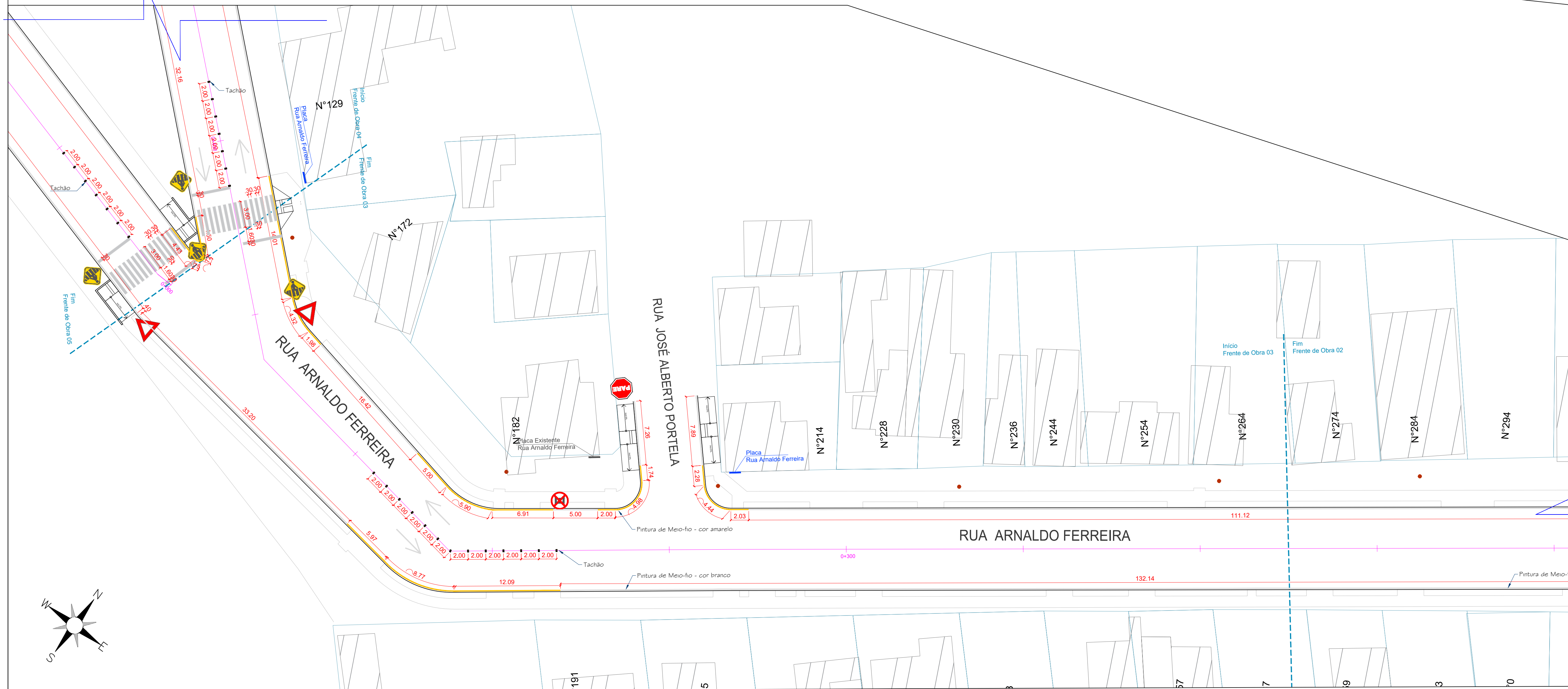





PROJETO SINALIZAÇÃO - - Rua Arnaldo Ferreira - km 0+000 ao km 0+220
Escala 1:250



PROJETO SINALIZAÇÃO - - Rua Arnaldo Ferreira - km 0+220 ao km 0+400
Escala 1:250

 PREFEITURA MUNICIPAL DE JAGUARÃO SECRETARIA PLANEJAMENTO E URBANISMO ESCRITÓRIO TÉCNICO		
PROJETO DE PAVIMENTAÇÃO, DRENAGEM, ACESSIBILIDADE E SINALIZAÇÃO RUA ARNALDO FERREIRA (entre as Ruas Claudino Echeveguá e Madre Líbba)		
PROJETO SINALIZAÇÃO Rua Arnaldo Ferreira - km 0+000 ao km 0+400		
RESPONSÁVEL TÉCNICO:	PREFEITURA:	
Eng. Civil André Timm CREA 107270	Arq. Leticia Fernandes CAU 33469-3	Luiz Carlos Barreto Secretário de Planejamento e Urbanismo
DATA: 15/10/2021	ESCALA: INDICADA	PRANCHA S10/11