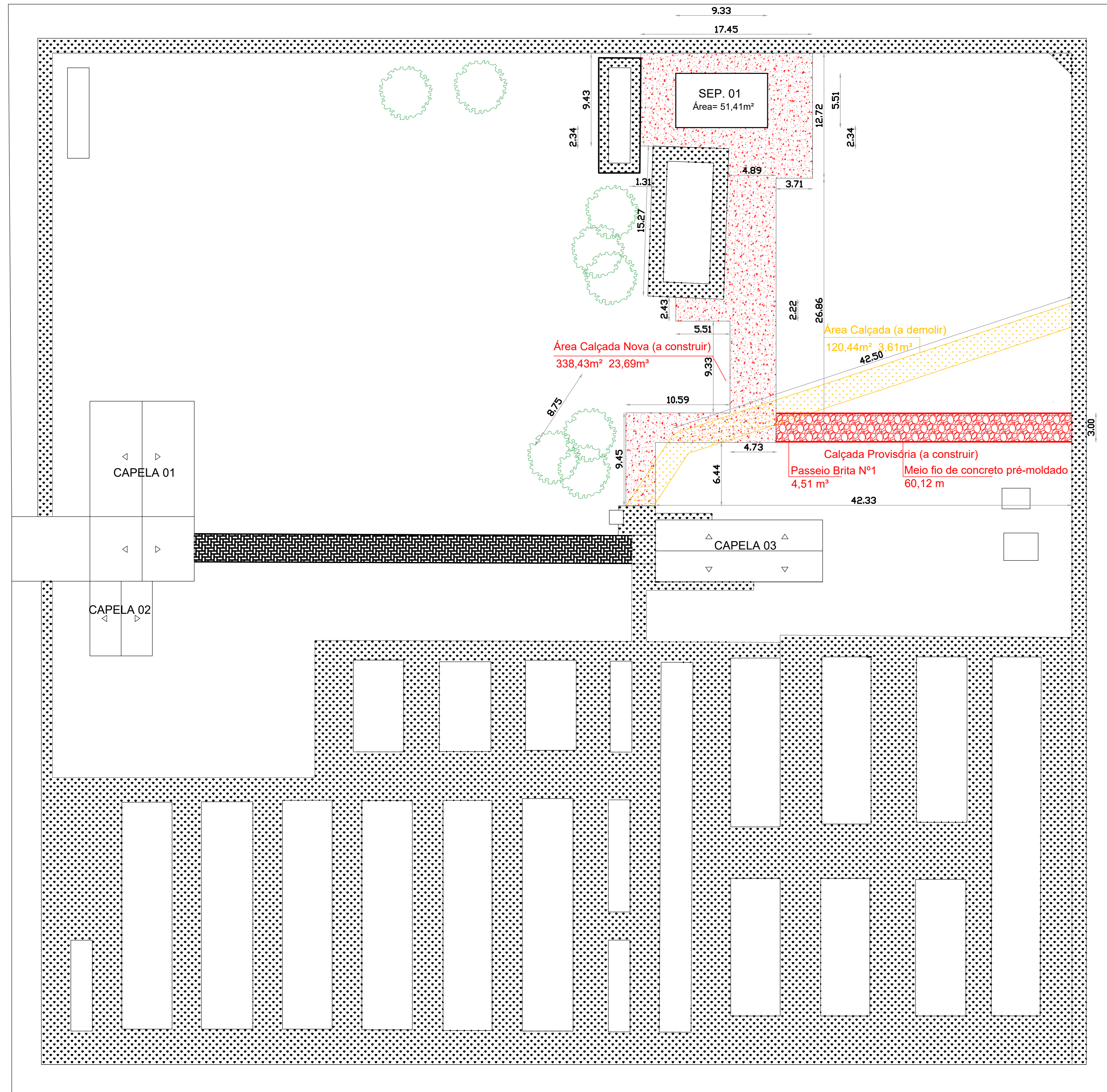
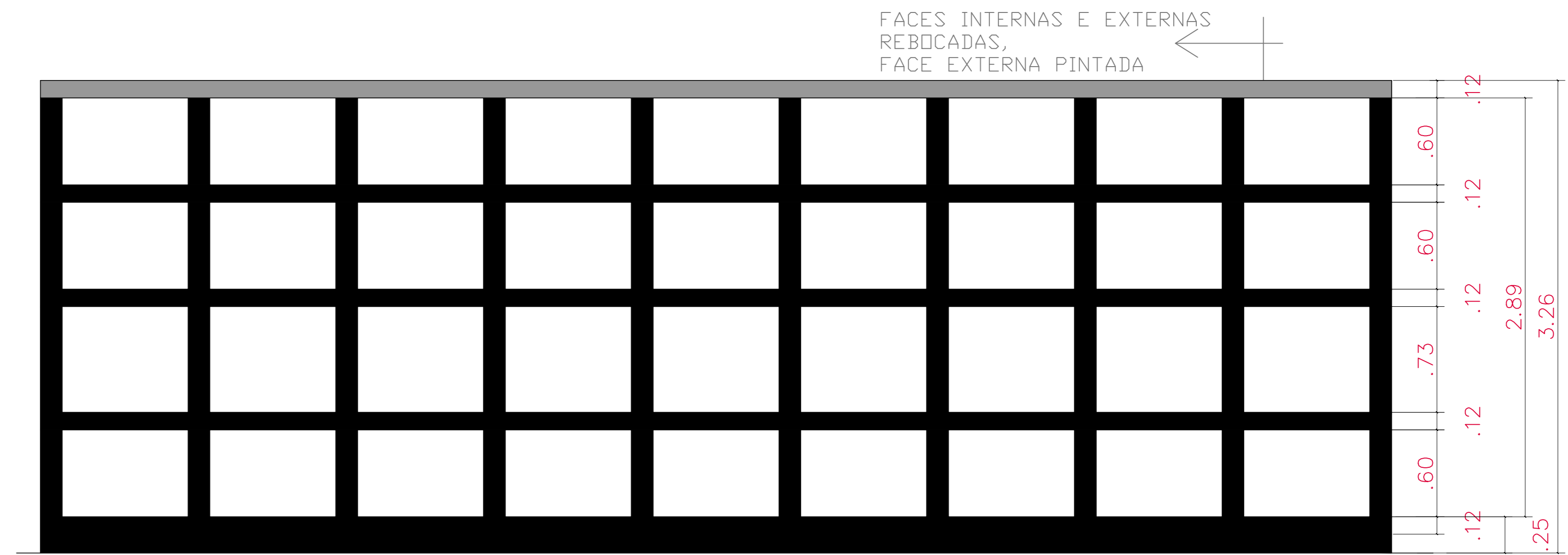


**ANEXO I**  
**PROJETO AMPLIAÇÃO CEMITÉRIO MUNIC.**  
 (01 sepultura - 72 unid e Calçamento)

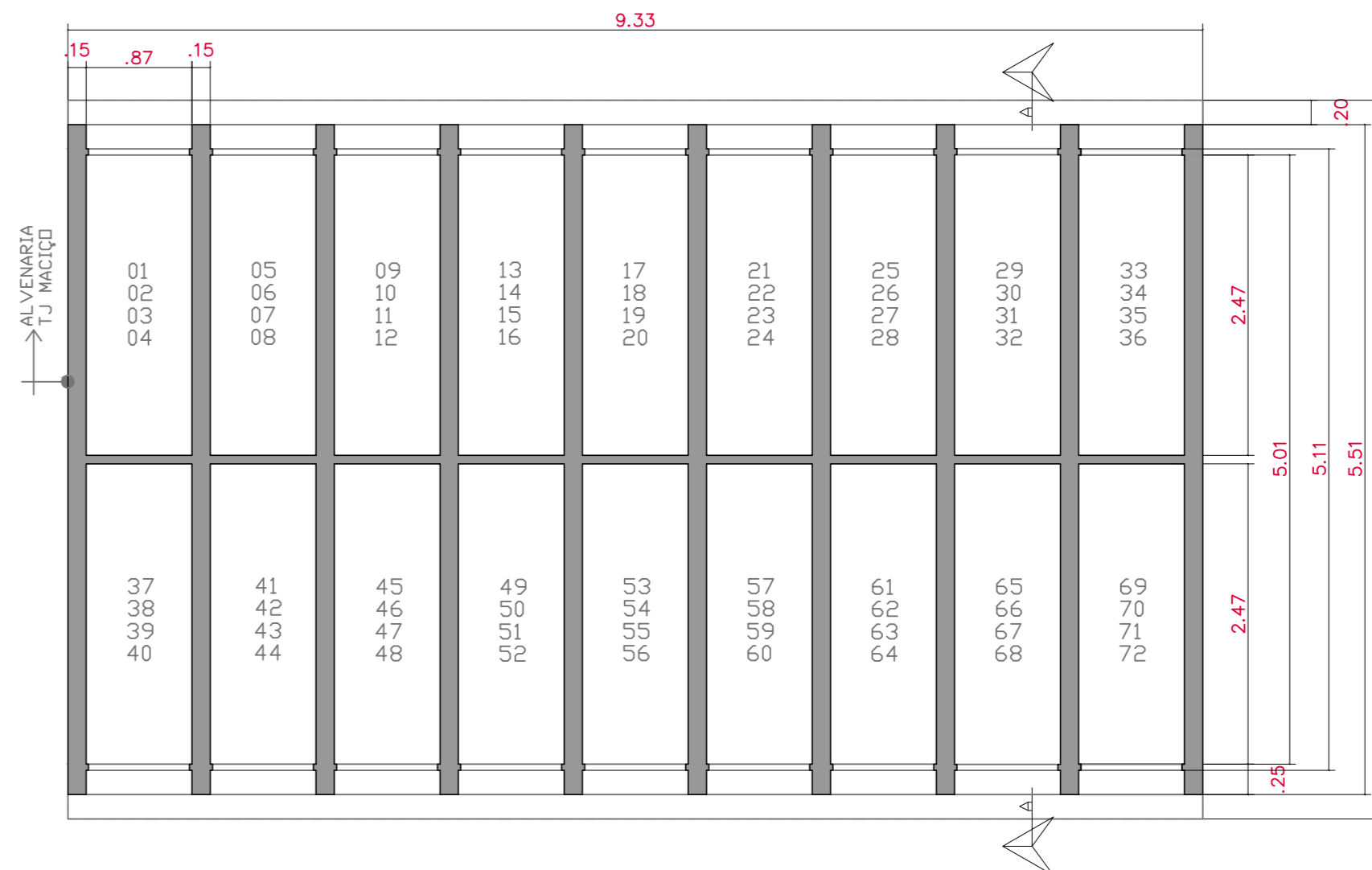


- LEGENDA:**
- Calçada existente
  - Calçada existente
  - Calçada Nova (a construir)
  - Calçada Provisória (a construir)
  - Calçada (a demolir)

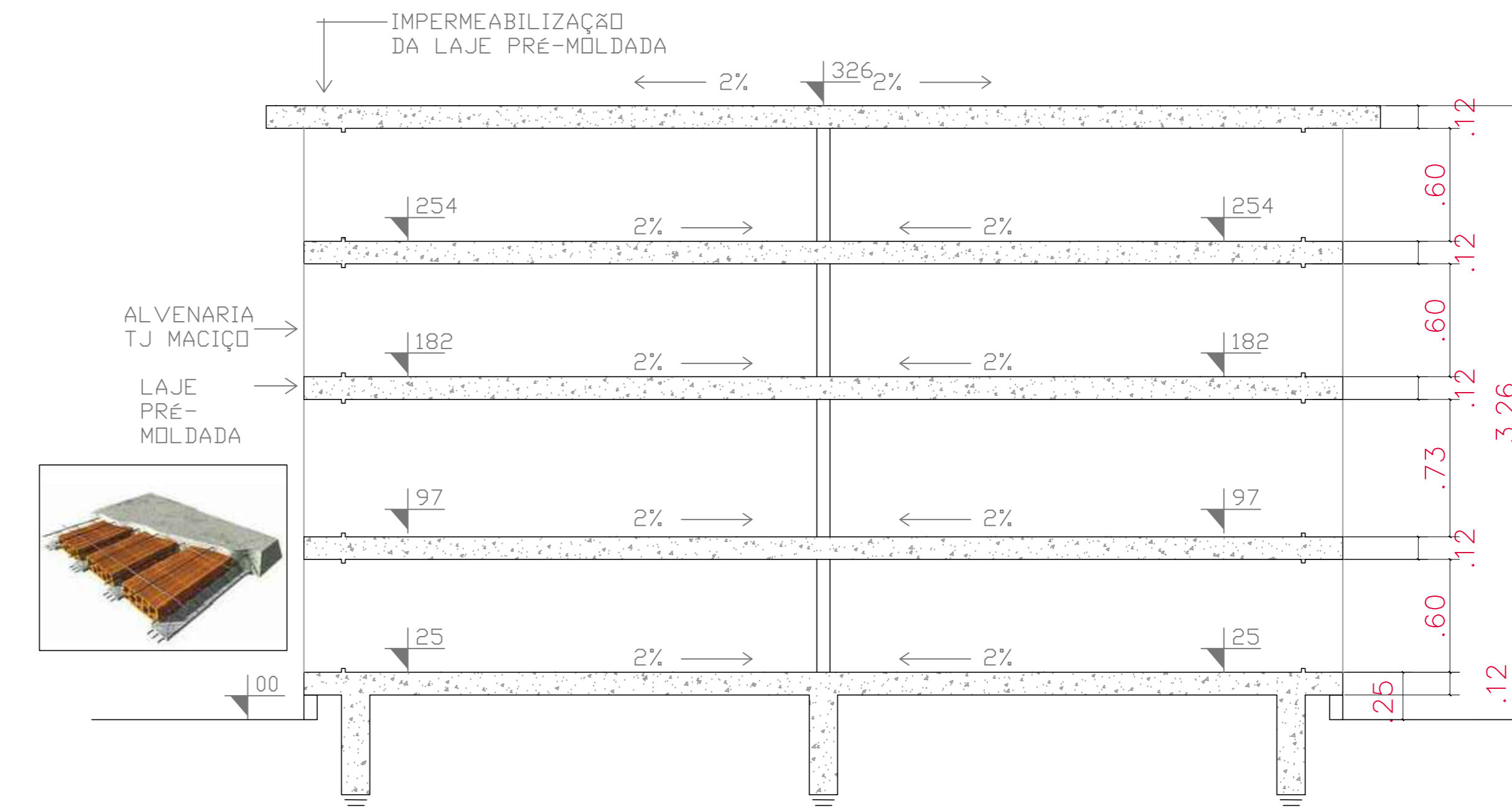
Planta de Localização  
1:200



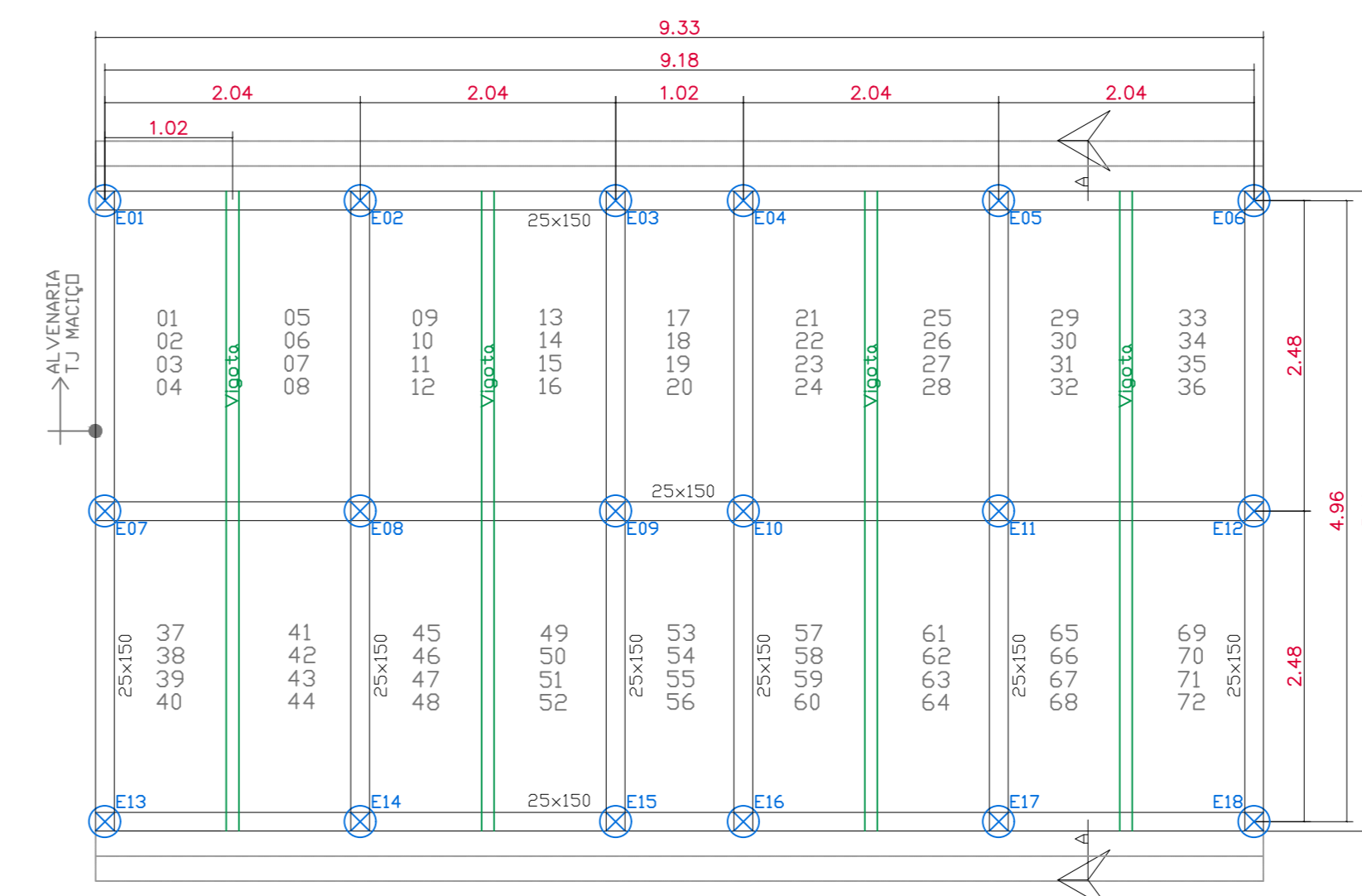
Fachada  
1:25



Planta Baixa  
1:50



Corte A  
1:25



Fundações  
1:50

**ESTACAS:**  
 Ponto - Ø 0,25m  
 Profundidade: 1,50m  
 Aço CA50 30 6,3mm

**VIGAS DE BALDRAME:**

3 0 6,3mm  
 Estribo 5 mm cada 25cm

**PREFEITURA MUNICIPAL DE JAGUARÃO**  
 Secretaria de Planejamento e Urbanismo

**MELHORIAS E AMPLIAÇÃO NO CEMITÉRIO MUNICIPAL**  
 Construção de 72 Sepulturas e Calçamento

Planta Localização, Fachada, Planta Baixa, Corte e Fundações  
 Caminho Santos Dumont s/n°, Jaguarão RS

Responsável Técnico: Prefeitura

Carolina Barreto da Silva Gattinari  
 CREA/RS 228196

Stella Marcos  
 CREA/RS 222968

Luiz Carlos Barreto  
 Secretário de Planejamento e Urbanismo

Data: 08/2022 Escala: Indecida Franca: 01/02